

## Schnell. Einfach. Aussagekräftig.

Eine korrekte Entnahme der Probe macht den Weg frei für eine detaillierte Mischlingsanalyse Ihres Hundes.



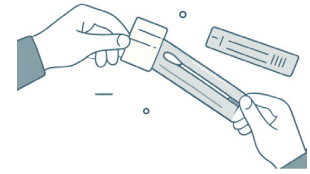
### 1. Vorbereitung Ihres Hundes:

- Ihr Hund sollte ca. 1 – 2 Stunden vor der Probenentnahme nicht gefressen haben oder gesäugt worden sein.
- Halten Sie Ihr Hund in diesem Zeitraum von anderen Tieren getrennt, um eine Kontamination des Abstrichs mit Fremd-DNA zu vermeiden.



### 2. Durchführung der Probenentnahme:

- Waschen Sie Ihre Hände gründlich vor der Entnahme des Abstrichs.



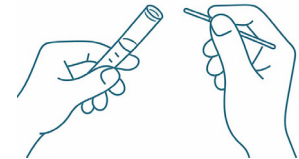
- Entnehmen Sie den Abstrich aus der Verpackung.
- Achten Sie darauf, dass der wattierte Teil nur mit der Wangenschleimhaut Ihres Hundes in Berührung kommt, um eine Kontamination zu vermeiden.



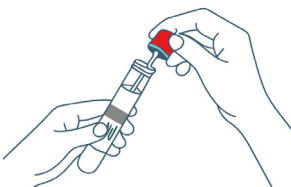
- Reiben Sie mit der wattierten Seite des Tupfers mit leichtem Druck für ca. 10 Sekunden an der **Innenseite** der Wangenschleimhaut entlang.



- Öffnen Sie das Röhrchen mit der enthaltenen Flüssigkeit und geben Sie den Tupfer umgehend hinein.



- Knicken Sie das Stäbchen an der dafür vorgesehenen Sollbruchstelle ab.

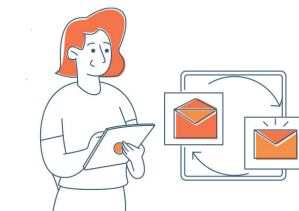


- Verschließen Sie das Röhrchen fest und geben Sie es in die beliebige Umverpackung.



### 3. Verpacken und Versenden

- Legen Sie die Probe inkl. Umverpackung und Bestellschein in die Box und verschließen Sie diese.
- Senden Sie die Box per Post an uns zurück. Sie brauchen diese nicht frankieren.



- Sobald die Ergebnisse vorliegen, werden Sie per E-Mail informiert.