

Schnell. Einfach. Aussagekräftig.

Die Probenentnahme macht den Weg frei für eine detaillierte Mischlingsanalyse Ihres Hundes.



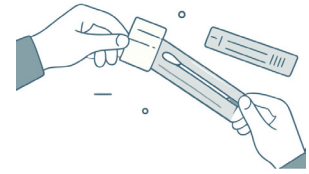
1. Vorbereitung des Tieres:

- Das Tier sollte ca. 1 – 2 Stunden vor der Probenentnahme nicht gefressen haben oder gesäugt worden sein.
- Halten Sie das Tier in diesem Zeitraum von anderen Tieren getrennt, um eine Kontamination des Abstrichs mit Fremd-DNA zu vermeiden.



2. Durchführung der Probenentnahme:

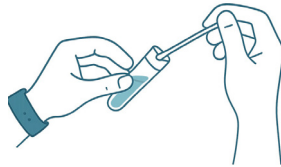
- Waschen Sie Ihre Hände gründlich vor der Entnahme des Abstrichs.



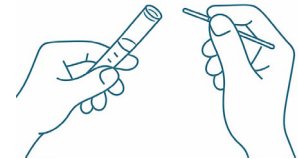
- Entnehmen Sie den Abstrich aus der Verpackung.
- Achten Sie darauf, dass der wattierte Teil nur mit der Wangenschleimhaut des Tieres in Berührung kommt, um eine Kontamination zu vermeiden.



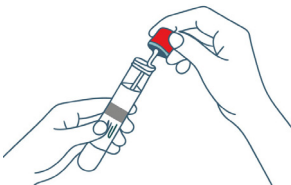
- Reiben Sie mit der wattierten Seite des Tupfers mit leichtem Druck für ca. 10 Sekunden an der **Innenseite** der Wangenschleimhaut entlang.



- Öffnen Sie das Röhrchen mit der enthaltenen Flüssigkeit und geben Sie den Tupfer umgehend hinein.



- Knicken Sie das Stäbchen an der dafür vorgesehenen Sollbruchstelle ab.

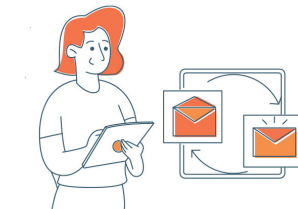


- Verschließen Sie das Röhrchen fest und geben Sie es in die beliebige Umverpackung.



3. Verpacken und Versenden

- Legen Sie die Probe inkl. Umverpackung und Bestellschein in die Box und verschließen Sie diese.
- Senden Sie die Box per Post an uns zurück. Sie brauchen diese nicht frankieren.



- Sobald die Ergebnisse vorliegen, werden Sie per E-Mail informiert.